

**ORGANIGRAMA DGASPC ARGES**

**CONSILIUL JUDEȚEAN ARGES**

Anexa nr.... la H.C.J. nr.145/17.06.2022

COMISIA PENTRU PROTECȚIA COPILULUI

COMISIA DE EVALUARE A PERSOANELOR ADULTE CU HANDICAP

DIRECȚIA GENERALĂ DE ASISTENȚĂ SOCIALĂ ȘI PROTECȚIA COPILULUI ARGES

NR. TOTAL POSTURI - 1780 Din care : APARAT PROPRIU- 539 din care funcționari publici – 161, personal contractual – 24; asistenți maternali profesioniști- 330; asistenți personali profesioniști – 24 ; UNITĂȚI SUBORDONATE – 1241

DIRECȚIA PROTECȚIA COPILULUI ȘI ASISTENȚĂ SOCIALĂ

DIRECȚIA ECONOMICĂ ȘI ADMINISTRATIV

SERVICIUL DE EVALUARE COMPLEXĂ A COPILULUI CU DIZABILITĂȚI

SERVICIUL DE EVALUARE COMPLEXĂ A PERSOANELOR ADULTE CU HANDICAP

SERVICIUL EVIDENȚĂ ȘI PLATĂ PRESTAȚII SOCIALE

SERVICIUL SECRETARIATUL COMISIEI PENTRU PROTECȚIA COPILULUI ȘI AL COMISIEI DE EVALUARE A PERSOANELOR ADULTE CU HANDICAP

SERVICIUL DE INTERVENȚIE ÎN SITUAȚII DE ABUZ, NEGLIJARE, TRAFIC, MIGRAȚIE, REPATRIERI ȘI TELEFONUL COPILULUI

COMPARTIMENTUL VIOLENȚĂ ÎN FAMILIE

COMPARTIMENTUL PENTRU SPRIJINIREA VICTIMELOR INFRAȚIUNILOR

SERVICIUL MANAGEMENT DE CAZ PENTRU COPIL

COMPARTIMENTUL COORDONARE PFAMP

BIROUL MANAGEMENT DE CAZ PENTRU ADULȚI ȘI MONITORIZARE SERVICIILOR SOCIALE

BIROUL MANAGEMENTUL CALITĂȚII SERVICIILOR SOCIALE ȘI CONTROL INTERN

COMPARTIMENTUL DE EVALUARE A COPILULUI CARE SĂVÂRȘEȘTE FAPTE PENALE ȘI NU RĂSPUNDE PENAL

COMPARTIMENTUL PREVENIRE MARGINALIZARE SOCIALĂ

COMPARTIMENTUL PLANNING FAMILIAL

ASISTENȚI PERSONALI PROFESIONIȘTI

ASISTENȚI MATERNALI PROFESIONIȘTI

SERVICIUL FINANCIAR CONTABIL ȘI BUCET

BIROUL FINANCIAR, CONTABILITATE, SALARIZARE

BIROUL BUCET, EXECUȚIE BUCETARĂ

SERVICIUL ADMINISTRATIV, PATRIMONIUL, TEHNIC, APROVIZIONARE

SERVICIUL MONITORIZARE, ANALIZĂ STATISTICĂ, INDICATORI ASISTENȚĂ SOCIALĂ ȘI INCLUZIUNE SOCIALĂ

SERVICIUL STRATEGII, PROGRAME ȘI PROIECTE ÎN DOMENIUL ASISTENȚEI SOCIALE ȘI RELAȚIA CU ORGANIZAȚIILE NEGUVERNAMENTALE

BIROUL ACHIZIȚII PUBLICE ȘI CONTRACTARE SERVICIILOR SOCIALE

COMPARTIMENTUL PSI ȘI SSM

BIROUL JURIDIC CONTENCIOS

COMPARTIMENTUL AUDIT PUBLIC INTERN

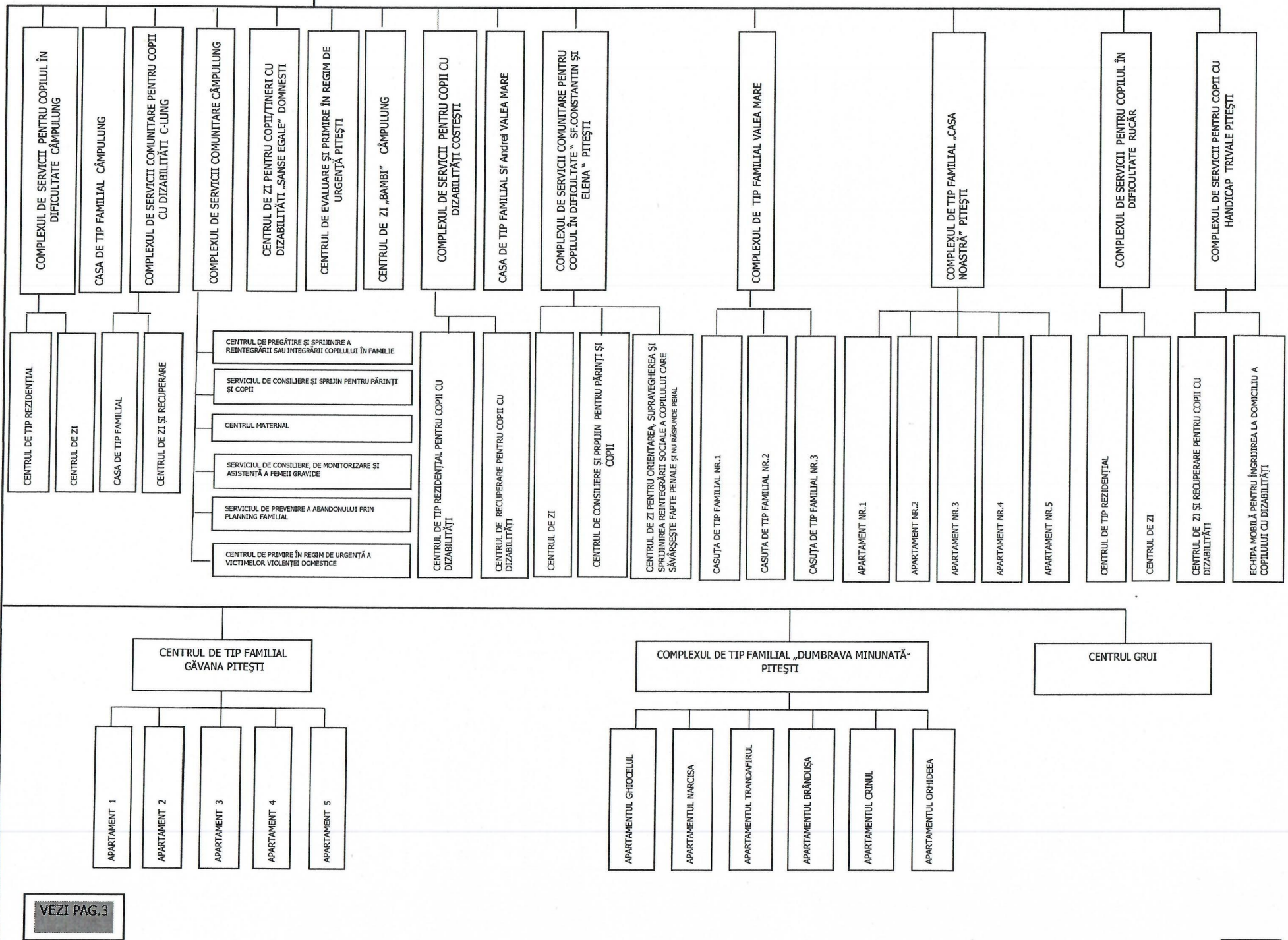
COMPARTIMENTUL COMUNICARE, REGISTRATURĂ ȘI RELAȚII CU PUBLICUL

SERVICIUL RESURSE UMANE

BIROUL ADOPTIE SI POST ADOPTIE

COMPARTIMENTUL EVALUARE ÎNȚIALĂ ȘI COORDONARE SPAS

VEZI PAG.2



VEZI PAG.3

