

CONSILIUL LOCAL AL COMUNEI LEORDENI
JUDETUL ARGES

HOTARAREA NR. 68 / 2021

cu privire la aprobarea modificarii Organigramei aparatului de specialitate al Primarului, a Serviciului public de interes local, Serviciului voluntar pentru situatii de urgenta, Centrului de zi pentru copii si Statului de Functii din cadrul Primariei comunei Leordeni, pentru anul 2021

Consiliul local al comunei Leordeni, judetul Arges intrunit in sedinta ordinara din data de 24.11.2021.

Avand in vedere :

- Referatul de aprobare cu nr. 3.938 / 18.11.2021 prezentat de dl. Ibric Marian –primarul comunei Leordeni, cu privire la necesitatea aprobarii modificarii Organigramei aparatului de specialitate al Primarului, a Serviciului public de interes local, Serviciului voluntar pentru situatii de urgenta, Centrului de zi pentru copii si Statului de Functii din cadrul Primariei comunei Leordeni, judetul Arges pentru anul 2021.

Tinand seama de Avizele Comisiilor de specialitate ale Consiliului local al comunei Leordeni, judetul Arges

Potrivit prevederilor

- Art. 385, alin. (3), art. 407, art. 409, alin. (3), lit. a) si art. 478 din Ordonanta de Urgenta nr. 57 / 2019 privind Codul Administrativ;
- art. 11, alin. (5) din Legea nr. 153 / 2017 Lege –cadru privind salarizarea personalului platit din fonduri publice;
- art. 129, alin. (2), lit a) coroborat cu alin.(3), lit. c) din Ordonanta de Urgenta nr. 57 / 2019 privind Codul Administrativ;

In temeiul dispozitiilor art. 139, alin. (1) din Ordonanta de Urgenta nr. 57 / 2019 privind Codul Administrativ;

HOTARASTE :

Art.1. Se aproba modificarea Organigramei aparatului de specialitate al Primarului, a Serviciului public de interes local, Serviciului voluntar pentru situatii de urgenta Centrului de zi pentru copii din cadrul Primariei comunei Leordeni, pentru anul 2021, conform Anexelor care fac parte integranta din prezenta hotarare.

Art. 2. Se aproba modificarea Statului de Functii din cadrul Primariei comunei Leordeni, judetul Arges pentru anul 2021, conform Anexei care face parte integranta din prezenta hotarare.

Art. 3. Cu aducerea la indeplinire a prezentei hotarari se insarcineaza d -na Tudor Camelia- consilier in cadrul Compartimentului Resurse Umane al Primariei comunei Leordeni.

Art. 4. Prezenta hotarare va fi afisata pentru aducerea la cunostinta publica si va fi comunicata Institutiei Prefectului -Judetul Arges si A.N.F.P. Bucuresti.

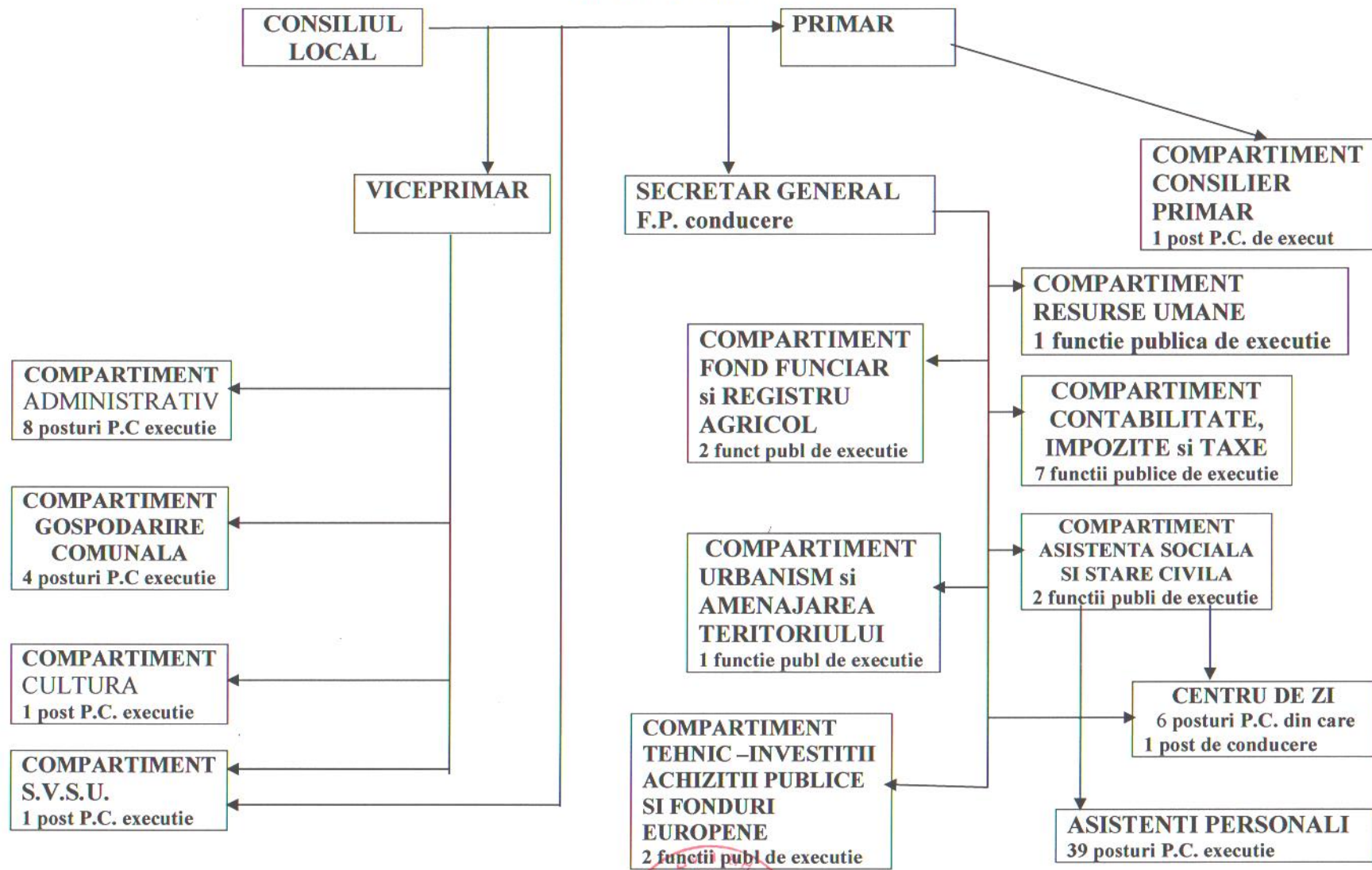
DATA ASTAZI 24.11.2021
PRESEDINTE DE SEDINTA
CIRCIUVOIANU SORIN

CONTRASEMNEAZA
PENTRU LEGALITATE
SECRETAR GENERAL AL COMUNEI
BADEA MARIUS



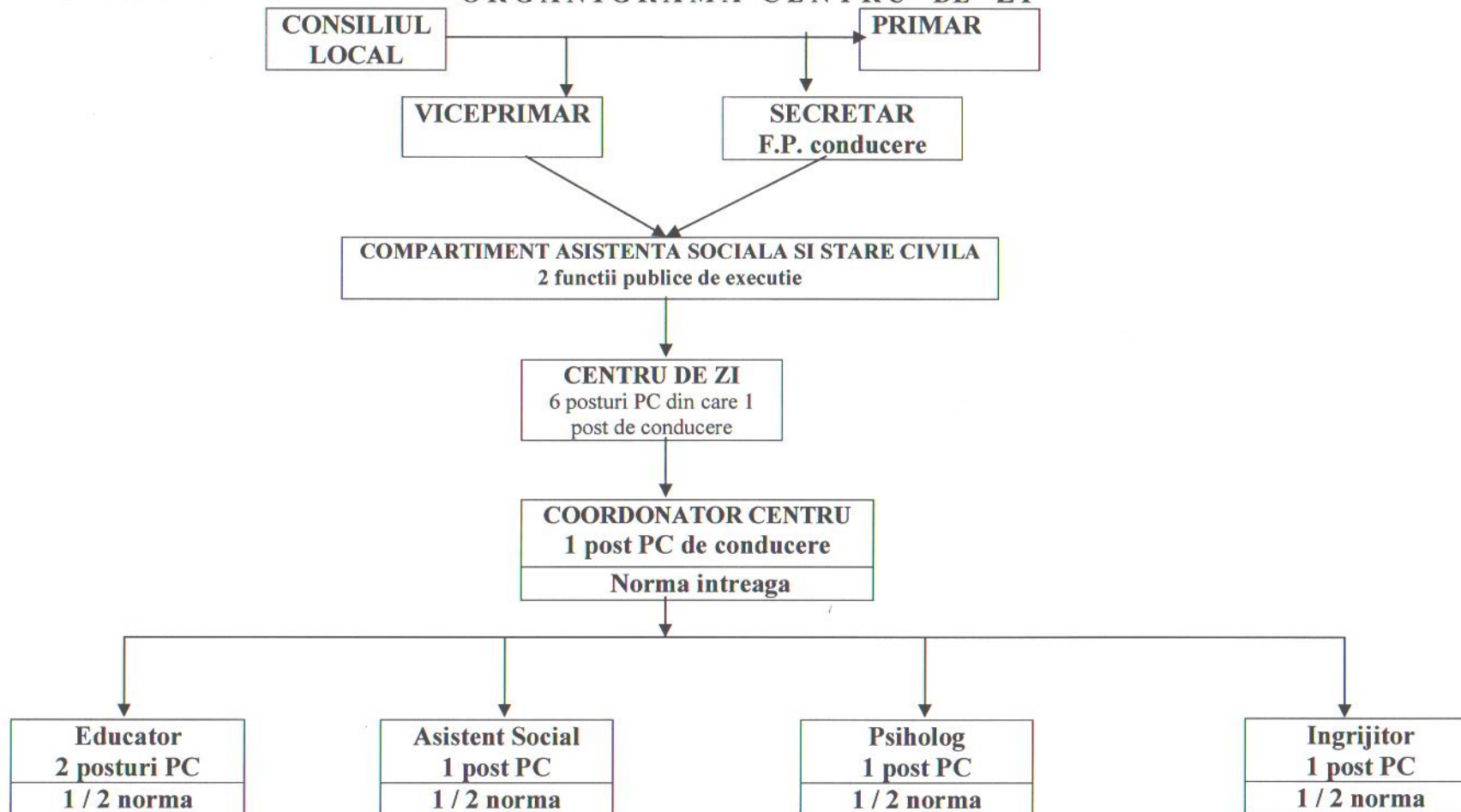
Mecela

ORGANIGRAMA



PRIMAR
IBRIC MARIAN

ORGANIGRAMA CENTRU DE ZI



**PRIMAR
IBRIC MARIAN**

**PRIMARIA COMUNEI LEORDENI
JUDETUL ARGES**

STAT DE FUNCTII

Nr. Crt.	Numele si prenumele / vacant	Structura	Functia de demnitate publica	Functia publica		Clasa studii	Nivelul studiilor	Gradul profesional	Functia contractuala		Nivelul studiilor	Treapta profesionala /Gradul	Obs
				De conducere	De executie				De conducere	De executie			
0	1	2	3	4	5	6	7	8	9	10	11	12	13
Demnitari													
1	Ibric Marian		Primar	-	-	-	-	-	-	-	-	-	-
2	Circiuvoianu Sorin		Vice-primar										
Secretar General													
3	Badea Marius Mihail	Secretar UAT	-	Secretar general	-	I	S	-	-	-	-	-	-
Compartiment Tehnic –Investitii, Achizitii publice si Fonduri europene													
4	Ghencea Iulia		-	-	Consilier	I	S	Principal	-	-	-	-	-
5	Petrescu Georgiana		-	-	Consilier	I	S	Principal	-	-	-	-	-
Compartiment Contabilitate, Impozite si Taxe													
6	Neagu Mihai		-	-	Inspector	I	S	Superior	-	-	-	-	-
7	Badea Gabriela		-	-	Consilier	I	S	Superior	-	-	-	-	-
8	VACANT		-	-	Consilier	I	S	Asistent	-	-	-	-	-
9	Petrescu Cornel		-	-	Consilier	I	S	Superior	-	-	-	-	-
10	Marinoiu Andreea		-	-	Consilier	I	S	Principal	-	-	-	-	-
11	Nicula Nicoleta		-	-	Consilier	I	S	Asistent	-	-	-	-	-
12	Neagu Eugenia		-	-	Referent	III	M	Superior	-	-	-	-	-

		Compartiment Fond Funciar si Registru Agricol											
13	Badea Liviu	-	-	Consilier	I	S	Superior	-	-	-	-	-	-
14	Badea Mariana	-	-	Consilier	I	S	Superior	-	-	-	-	-	-
		Compartiment Resurse Umane											
15	Tudor Camelia	-	-	Consilier	I	S	Principal	-	-	-	-	-	-
		Compartiment Urbanism si Amenajarea Teritoriului											
16	Nuta Valentin	-	-	Consilier	I	S	Superior	-	-	-	-	-	-
		Compartiment Consilier Primar											
17	Marinica Gheorghe	-	-	-	-	-	-	-	Consilier primar	S	1A		
		Compartiment S.V.S.U.											
18	Birsu Octavian	-	-	-	-	-	-	-	sef SVSU	S	II	Ref	
		Compartiment Cultura											
19	Negulei Narcisa Ionela	-	-	-	-	-	-	-	Bibliotecar 1A	S	I	-	
		Compartiment Gospodarire Comunala											
20	Ciocan Silviu								referent	M	II	-	
21	Mailat Nicolae								Muncitor calificat	M	I	-	
22	Rotarescu Ion								Muncitor calificat	M	I	-	
23	Albu Marian								Muncitor calificat	M	I	-	
		Compartiment Administrativ											
24	Badea Carmen Elena	-	-	-	-	-	-	-	Arhivar	M	-	-	
25	Pisicaru Ionut Ilie	-	-	-	-	-	-	-	Sofer	M	I	-	
26	Serban Nicu	-	-	-	-	-	-	-	Sofer	M	I	-	
27	Iancu Ion	-	-	-	-	-	-	-	Guard	M	-	-	
28	Radu Alexandrina	-	-	-	-	-	-	-	Ingrijitor	M	-	-	

29	Druga Constantin		-	-	-	-	-	-	-	Paznic	M	-	-
30	Simescu Mihai Catalin		-	-	-	-	-	-	-	Paznic	M	-	-
31	VACANT		-	-	-	-	-	-	-	Paznic	M	-	-
Compartiment Asistenta Sociala si Stare Civila													
32	Circiuvoianu Madalina		-	-	Consilier	I	S	Superior	-	-	-	-	-
33	Voinea Alina		-	-	Consilier	I	S	Principial	-	-	-	-	-
34	Anghelina Adriana	-	-	-	-	-	-	-	-	Asistent personal	M	-	-
35	Apopii Mihaela	-	-	-	-	-	-	-	-	As pers	M	-	-
36	Albu Ioana	-	-	-	-	-	-	-	-	As pers	M	-	-
37	Banuta Petrus	-	-	-	-	-	-	-	-	As pers	M	-	-
38	Badea Cristina	-	-	-	-	-	-	-	-	As pers	M	-	-
39	Barbarie Ileana	-	-	-	-	-	-	-	-	As pers	M	-	-
40	Branzaru Elena	-	-	-	-	-	-	-	-	As pers	M	-	-
41	Ceausu Corina	-	-	-	-	-	-	-	-	As pers	M	-	-
42	Cirstea Gheorghe	-	-	-	-	-	-	-	-	Asistent personal	M	-	-
43	Cojan Mirela	-	-	-	-	-	-	-	-	As pers	M	-	-
44	Dragan Nicoleta	-	-	-	-	-	-	-	-	As pers	M	-	-
45	Duta Laura	-	-	-	-	-	-	-	-	As pers	M	-	-
46	Facalet Georgiana	-	-	-	-	-	-	-	-	As pers	M	-	-
47	Georgescu Ionela Alina	-	-	-	-	-	-	-	-	Asistent personal	M	-	-
48	Gherghin Octavian	-	-	-	-	-	-	-	-	Asistent personal	M	-	-
49	Lixandra Elena	-	-	-	-	-	-	-	-	As pers	M	-	-
50	Manac Cristian	-	-	-	-	-	-	-	-	As pers	M	-	-

51	Manolescu Madalina	-	-	-	-	-	-	-	-	As pers	M	-	-
52	Marchidan Amalia	-	-	-	-	-	-	-	-	As pers	M	-	-
53	Mircea Elena	-	-	-	-	-	-	-	-	As pers	M	-	-
54	Neagoie Daniela	-	-	-	-	-	-	-	-	As pers	M	-	-
55	Neata Elisabeta	-	-	-	-	-	-	-	-	As pers	M	-	-
56	Niculescu Adriana	-	-	-	-	-	-	-	-	Asistent personal	M	-	-
57	Nita Maria	-	-	-	-	-	-	-	-	As pers	M	-	-
58	Paun Dorina	-	-	-	-	-	-	-	-	As pers	M	-	-
59	Paun Iuliana	-	-	-	-	-	-	-	-	As pers	M	-	-
60	Pirjolea Sabina	-	-	-	-	-	-	-	-	As pers	M	-	-
61	Prioteasa Veronica	-	-	-	-	-	-	-	-	Asistent personal	M	-	-
62	Rusescu Mariana	-	-	-	-	-	-	-	-	As pers	M	-	-
63	Savu Marina	-	-	-	-	-	-	-	-	As pers	M	-	-
64	Sbarcea Georgeta	-	-	-	-	-	-	-	-	As pers	M	-	-
65	Stan Marian	-	-	-	-	-	-	-	-	As pers	M	-	-
66	Stan Florica	-	-	-	-	-	-	-	-	As pers	M	-	-
67	Stroe Adrian - Bogdan	-	-	-	-	-	-	-	-	As pers	M	-	-
68	Tatomir Lucia	-	-	-	-	-	-	-	-	As pers	M	-	-
69	Visinescu Marilena	-	-	-	-	-	-	-	-	As pers	M	-	-
70	Vlaican Andreea	-	-	-	-	-	-	-	-	As pers	M	-	-
71	VACANT	-	-	-	-	-	-	-	-	As pers	M	-	-
72	VACANT	-	-	-	-	-	-	-	-	As pers	M	-	-
72	Compartiment Asistenta Sociala si Stare Civila (CENTRU DE ZI)												
73	Grigorescu	-	-	-	-	-	-	-	Sef	-	S	I	-

	Georgeta								Centru				
74	Pantelimon Cornelia	-	-	-	-	-	-	-	-	Educator	S	-	-
75	Moisa Elena	-	-	-	-	-	-	-	-	Educator	S	-	-
76	Pirvu Elena	-	-	-	-	-	-	-	-	As social	S	-	-
77	Panait Alina Georgeta	-	-	-	-	-	-	-	-	Psiholog	S	-	-
78	Nita Margareta	-	-	-	-	-	-	-	-	Ingrijitor	M	-	-

	Nr. total de demnitari	Nr. total de functii publice de conducere	Nr. total de functii publice de executie	Nr. total de functii publice	Nr. total de functii contractuale de conducere	Nr. total de functii contractuale de executie	Nr. total de posturi din cadrul institutiei publice
Total din care:	2	1	15	16	1	14	78
Ocupate	2	1	14	15	1	13	74
Vacante	0	0	1	1	0	1	4

PRIMAR
IBRIC MARIAN

