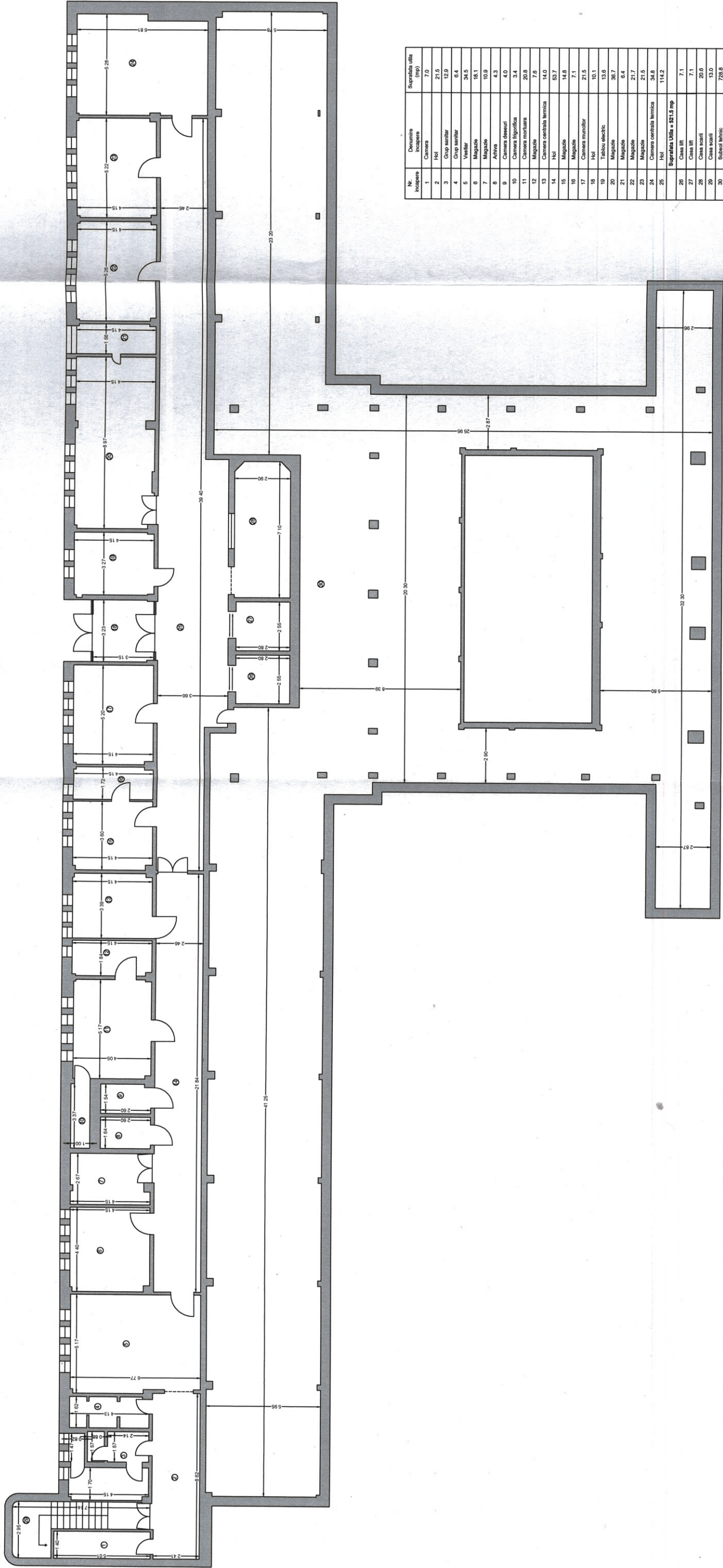


ANEXA NR. 4 LA HCL ARGES NR. 11/2025

RELEVU C3 - DEMISOL  
Scara 1:100

Nr. cadastral al terenului		Adresa imobilului:	
80166		Comuna Calinesti, sat Calinesti, str. Dr. Ion Craciun, nr. 484, demisol/unitate individuala 1, judetul Arges, intravilan	
Cartea Funciara colectiva nr.		UAT	
Cod unitate individuala (U)		CF individuala	
		PITESTI	



Nr.	Denumire incalzire	Suprafata utila (mp)
1	Camera	7.0
2	Hol	21.5
3	Grup sanitar	12.9
4	Grup sanitar	6.4
5	Vestiar	34.5
6	Magazin	18.1
7	Magazin	10.9
8	Arhiva	4.3
9	Camera de lucru	4.0
10	Camera de lucru	3.4
11	Camera de lucru	20.8
12	Magazin	7.8
13	Camera de lucru tehnica	14.0
14	Hol	65.7
15	Magazin	14.8
16	Magazin	7.1
17	Camera de lucru	21.5
18	Hol	10.1
19	Tablou electric	13.6
20	Magazin	36.7
21	Magazin	6.4
22	Magazin	21.7
23	Magazin	21.5
24	Camera de lucru tehnica	34.8
25	Hol	114.2
Suprafata Utila = 51.5 mp		
26	Camera III	7.1
27	Camera III	7.1
28	Camera scari	20.8
29	Camera scari	13.0
30	Subsol tehnic	728.8
Suprafata Totala = 1258.1 mp		
Executant:		
GEA-ION PATRU		
Aut. Seta RO-AG-F, Nr. 0168, Categoria B		
GEOPOSOLUTION SRL		
Aut. Seta RO-AG-F, Nr. 3000, Categoria III		
Geana		
Patru		
Data		
21.02.2025		
Oficiul de Cadastru si Publicitate Imobiliară ARGES		
31.03.2025		
Consilier cadastral - gradul I/A		
Geana		
Magdalena		
Date: 2025.03.17		
+427-16-16289		

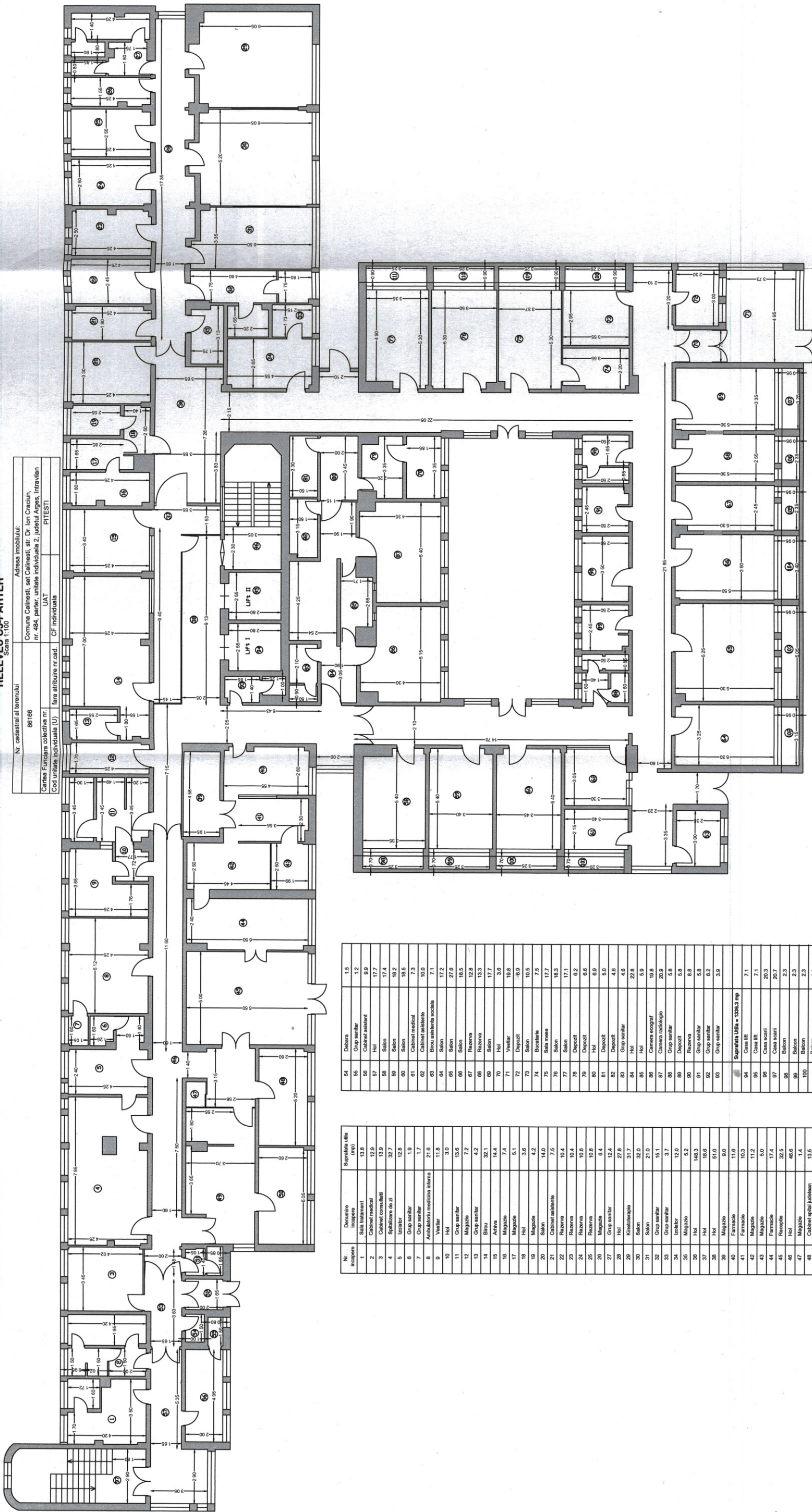


Anexa nr.18

## RELEVÉ C3-PARTER

Scara 1:100

Nr. cadastral al terenului	86166	Adresa imobilului:	
Caract. Funciara colectiva nr.		Comuna Calinesti, sat Calinesti, str. Dr. Ion Craciun, nr. 484, parter, unitate individuala 2, judetul Arges, Intravilan	
Cod unitate individuala (U)		UAT	PITESTI
		CF individuala	
		fara atribuire nr cad.	



Nr. incarcare	Denumire incarcare	Suprafata (m <sup>2</sup> ) (rep)
1	Sala tratament	13,6
2	Cabinet medical	12,9
3	Cabinet consultatii	13,9
4	Spitalizare de zi	32,7
5	Isolator	12,8
6	Grup sanitar	1,9
7	Grup sanitar	1,7
8	Ambulatoriu medicina interna	21,6
9	Vestiar	11,8
10	Hol	3,0
11	Grup sanitar	13,6
12	Magazie	7,2
13	Grup sanitar	4,2
14	Birou	32,1
15	Activita	14,4
16	Magazie	7,4
17	Magazie	5,1
18	Hol	3,6
19	Magazie	4,2
20	Salon	14,0
21	Cabinet electivitate	7,5
22	Rezervat	10,4
23	Rezervat	10,4
24	Rezervat	10,6
25	Rezervat	10,8
26	Magazie	6,4
27	Grup sanitar	12,4
28	Hol	27,8
29	Kinetoterapie	31,7
30	Salon	32,0
31	Salon	21,0
32	Grup sanitar	15,1
33	Grup sanitar	3,7
34	Isolator	12,0
35	Magazie	5,2
36	Hol	148,3
37	Hol	16,6
38	Hol	51,0
39	Magazie	9,0
40	Farmacie	11,6
41	Farmacie	10,3
42	Magazie	11,2
43	Magazie	5,0
44	Farmacie	17,4
45	Receptie	32,5
46	Hol	46,6
47	Magazie	1,4
48	Cabinet special judiciar	13,5
49	Camera de garda	24,0
50	Cabinet	13,5
51	Grup sanitar	2,9
52	Hol	3,9
53	Hol	9,8

54	Debara		1.5
55	Grup sanitar		1.2
56	Cabinet asistent		9.9
57	Hol		17.7
58	Salon		17.4
59	Salon		16.2
60	Salon		18.5
61	Cabinet medical		7.3
62	Cabinet asistente		10.0
63	Birou asistenti sociale		7.1
64	Salon		17.2
65	Salon		27.6
66	Salon		18.5
67	Rezerva		12.8
68	Rezerva		13.3
69	Salon		17.7
70	Hol		3.6
71	Vestiar		16.6
72	Depozit		-6.9
73	Salon		10.5
74	Bucatarie		7.5
75	Sala mese		17.7
76	Salon		18.3
77	Salon		17.1
78	Depozit		6.2
79	Depozit		6.5
80	Hol		6.9
81	Depozit		5.0
82	Depozit		4.6
83	Grup sanitar		4.6
84	Hol		22.8
85	Hol		5.5
86	Camera scuarilor		10.8
87	Camera radiologie		20.9
88	Grup sanitar		5.8
89	Depozit		5.8
90	Rezerva		8.8
91	Grup sanitar		5.8
92	Grup sanitar		6.2
93	Grup sanitar		3.9
<b>Suprafata totala = 1336.3 mp</b>			
94	Casa lift		7.1
95	Casa lift		7.1
96	Casa scari		20.3
97	Casa scari		20.7
98	Balcon		2.3
99	Balcon		2.3
100	Balcon		2.3
101	Balcon		2.2
102	Balcon		3.0
103	Balcon		4.8
104	Balcon		3.2
105	Balcon		2.2
106	Balcon		2.2
107	Balcon		3.1
108	Balcon		2.9
109	Balcon		2.9
110	Balcon		2.9
111	Balcon		2.9

Suprafața Totală = 1430,7 mp	Existent	Data
GEAN-ION PATRU Aut. Serv. Ro-A-G-Nr. 0106, Categoria B GEOSSOLUTION SRL Aut. Serv. Ro-B-J, Nr. 3000, Clasa III		21.02.2025
	Gean-Ion Patru	21.02.2025
	Patru	21.02.2025
Recepționat:		31/40/11.03.2025
	Oficiul de Cadastru și Publicitate Imobiliară ARGIS	
	Consilier cadastru – gradul I A	

Geana Magdalena  
Digitally signed by Geana Magdalena  
Date: 2025.03.12 14:57:41 +02'00'

34

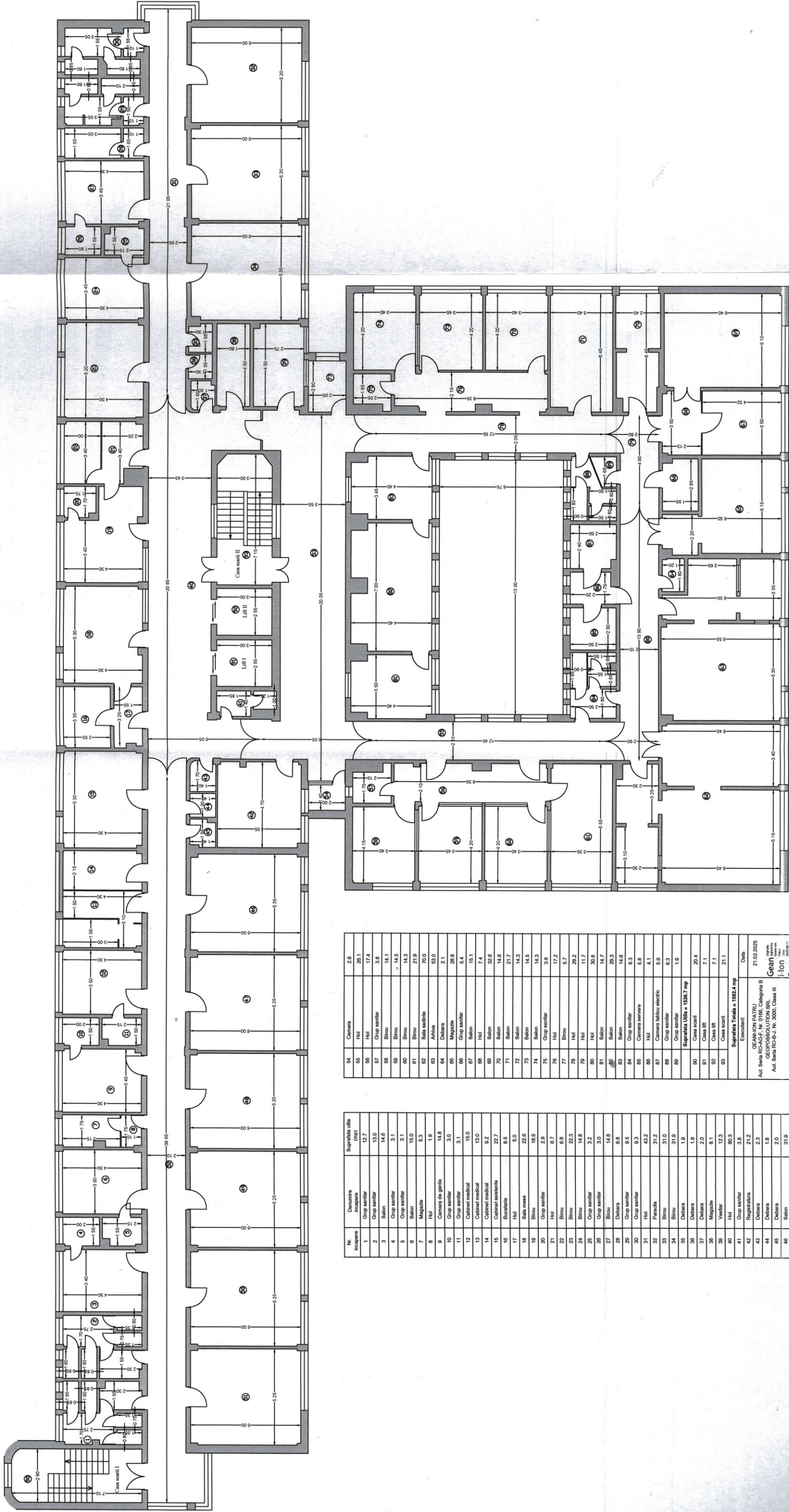


ANEXA NR-4 LA HCJ ARGES NR-...

RELEVU C3 - ETAJ 1

Anexa nr.18

Nr. cadastral al terenului		Adresa imobilului	
85166		Comuna Calinesti, sat Calinesti, str. Dr. Ion Ciachiu, nr. 494, etaj 1, unitate individuala 3, Județul Argeș, Interziclav	
Căruța Funcționare colectivă nr.		UAT	
Cod unitate individuala (U)		CF individuala	



Nr.	Denumire incalzire	Suprafata utila (mp)
1	Grup sanitar	12.7
2	Grup sanitar	13.0
3	Salon	14.6
4	Grup sanitar	3.1
5	Grup sanitar	3.1
6	Salon	15.0
7	Magazin	6.3
8	Hol	1.9
9	Camera de garda	14.8
10	Grup sanitar	3.0
11	Grup sanitar	3.1
12	Cabinet medical	15.0
13	Cabinet medical	13.0
14	Cabinet medical	9.2
15	Cabinet asistente	22.7
16	Bucatarie	8.6
17	Hol	5.0
18	Sala mese	22.6
19	Bircu	16.9
20	Grup sanitar	2.9
21	Hol	6.7
22	Bircu	6.8
23	Bircu	22.3
24	Bircu	14.8
25	Grup sanitar	3.2
26	Grup sanitar	3.0
27	Bircu	14.8
28	Debara	6.6
29	Grup sanitar	9.5
30	Grup sanitar	9.3
31	Hol	43.2
32	Paradiz	31.2
33	Bircu	31.0
34	Bircu	31.9
35	Debara	1.9
36	Debara	1.8
37	Debara	2.0
38	Magazin	8.1
39	Veștar	12.3
40	Hol	80.3
41	Grup sanitar	3.8
42	Registratura	21.2
43	Debara	2.3
44	Debara	1.8
45	Debara	2.0
46	Salon	31.9
47	Salon	31.4
48	Salon	31.1
49	Salon	31.4
50	Salon	31.4
51	Salon	31.4
52	Hol	86.9
53	Hol	80.0

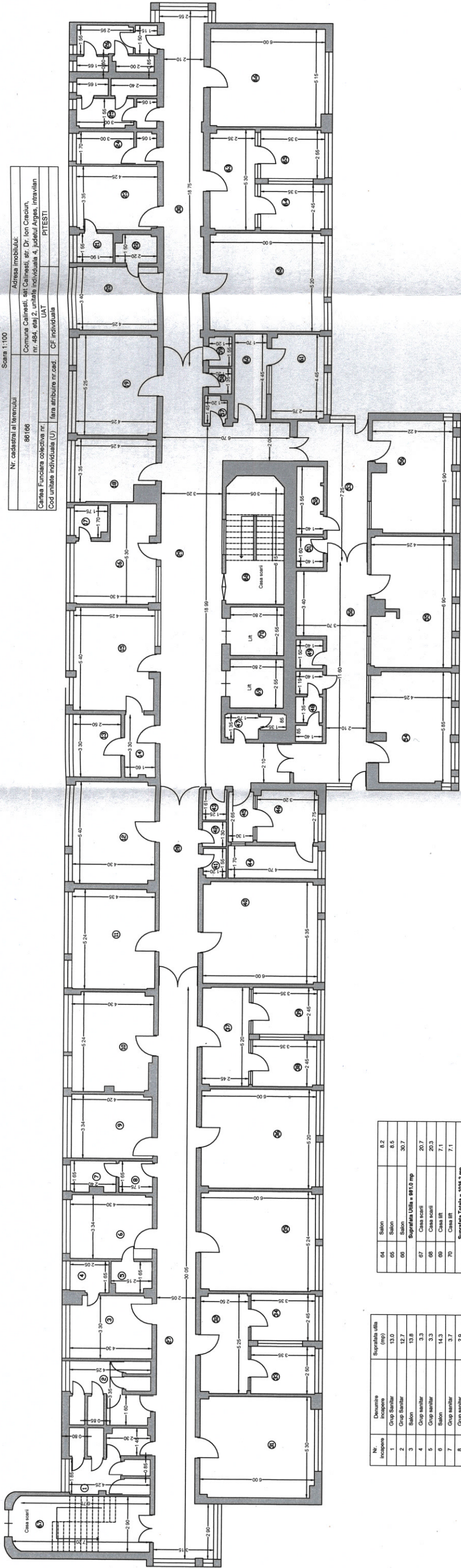
54	Camera	2.8
55	Hol	28.1
56	Hol	17.4
57	Grup sanitar	3.8
58	Bircu	14.1
59	Bircu	14.5
60	Bircu	14.3
61	Bircu	21.9
62	Sala sedinta	20.0
63	Ateliera	53.0
64	Debara	2.1
65	Magazin	28.8
66	Grup sanitar	5.4
67	Salon	15.1
68	Hol	7.4
69	Salon	32.8
70	Salon	14.6
71	Salon	21.7
72	Salon	14.9
73	Salon	14.6
74	Salon	14.9
75	Grup sanitar	3.8
76	Hol	17.2
77	Bircu	5.7
78	Hol	28.2
79	Hol	11.7
80	Hol	30.8
81	Salon	14.7
82	Salon	29.3
83	Salon	14.6
84	Grup sanitar	8.3
85	Camera servere	6.8
86	Hol	4.1
87	Camera labou electric	5.9
88	Grup sanitar	6.3
89	Grup sanitar	1.9
Suprafata Utila = 1528.7 mp		
90	Camera scari	25.4
91	Camera lift	7.1
92	Camera lift	7.1
93	Camera scari	21.1
Suprafata Totala = 1582.4 mp		
Executant:		
GEANION PATRU		
Aut. Seta RO-AGF, Nr. 0168, Categoria B		
Gean		
GEOPOSSOLUTION SRL		
Aut. Seta RO-B-I, Nr. 3000, Categoria III		
Patru		
Data		
21.02.2025		
Data		
31.04/11.03.2025		
Receptionat:		
Oficiu de Cadastru si Publicitate Imobiliara ARGES		
Consilier cadastru - gradul IA		
Geana		
Magdalena		
Data: 2025.03.17		
Date: 145758 +0200		



ANEXA NR. 4 LA HCJ ARGES NR. . . .

RELEVU C3 ETAJ 2

Nr. cadastral al terenului	86166	Adresa imobilului:
Carnea Funcara colectiva nr.		Comuna Calinesti, sat Calinesti, str. Dr. Ion Craciun,
Cod unitate individuale (U)	fara atribuire nr.cad.	nr. 484, etaj 2, unitate individuala 4, Judetul Arges, intravilan
	CF individuala	PITESTI



Geani  
-Ion  
Patru

64	Salon	8.2
65	Salon	8.5
66	Salon	30.7
Suprafata Utila = 981.0 mp		
67	Casa scari	20.7
68	Casa scari	20.3
69	Casa lift	7.1
70	Casa lift	7.1
Suprafata Totala = 1034.2 mp		
Executant:		Data
GEANI-ION PATRU		21.02.2025
Aut. Seria RO-ACF, Nr. 0168, Categoria B		
GEOPOSOLUTION SRL		
Aut. Seria RO-S-I, Nr. 3000, Clasa III		
Receptionat:		Data
Oficiul de Cadastru si Publicitate Imobiliară ARGES		31.03/11.03.2025
Consilier cadastru - gradul IA		
Digitally signed by		
Geana Magdalena		
Date: 2025.03.11		
13:56:09		
+0200		

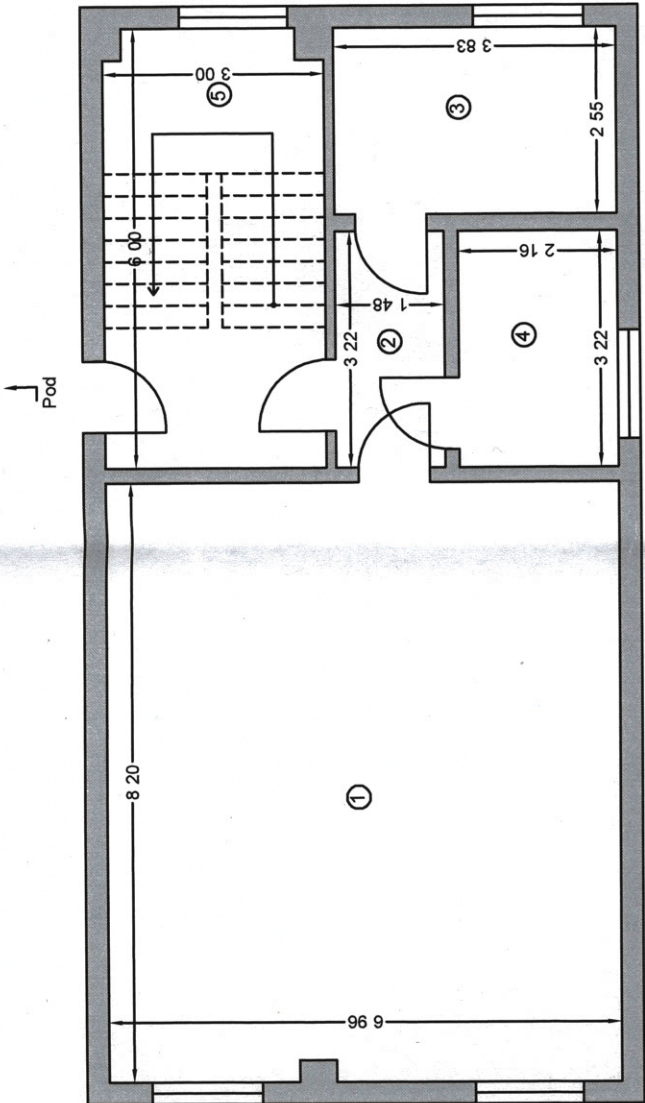
Nr. incalzire	Descriere	Suprafata utila (mp)
1	Grup Sanitar	13.0
2	Grup Sanitar	12.7
3	Salon	13.8
4	Grup sanitar	3.3
5	Grup sanitar	20.3
6	Salon	14.3
7	Grup sanitar	3.7
8	Grup sanitar	2.9
9	Salon	14.0
10	Salon	21.5
11	Salon	22.7
12	Salon	23.0
13	Bucatarie	8.3
14	Hol	5.2
15	Sala mese	22.7
16	Cabina sanitara	18.8
17	Grup Sanitar	2.9
18	Cabinet medical	13.0
19	Salon	22.2
20	Salon	14.5
21	Grup Sanitar	3.0
22	Grup Sanitar	3.1
23	Salon	14.2
24	Grup Sanitar	6.8
25	Grup Sanitar	9.9
26	Grup Sanitar	9.3
27	Hol	65.0
28	Hol	19.2
29	Hol	84.0
30	Hol	38.3
31	Salon	31.4
32	Hol	12.8
33	Salon	8.4
34	Salon	8.2
35	Salon	31.3
36	Salon	31.1
37	Hol	12.7
38	Salon	8.2
39	Salon	8.2
40	Salon	32.0
41	Magazin	1.8
42	Magazin	2.0
43	Magazin	2.0
44	Camara sanitara	8.0
45	Hol	3.5
46	Camara sanitara	8.7
47	Grup Sanitar	3.5
48	Grup Sanitar	4.8
49	Depozit de usi	2.1
50	Hol	33.4
51	Magazin	2.2
52	Depozit curatenie	4.6
53	Hol	18.5
54	Salon	23.8
55	Salon	28.4
56	Salon	24.5
57	Camara centrala incalzire	1.6
58	Magazin	1.6
59	Magazin	1.9
60	Hol	7.6
61	Salon	12.1
62	Hol	22.1
63	Hol	12.4



RELEVU C3 - ETAJ 3

Scara 1:100

Nr. cadastral al terenului		Adresa imobilului:	
86166		Comuna Calinesti, sat Calinesti, str. Dr. Ion Craciun, nr. 484, etaj 3, unitate individuala 5, judetul Arges, Intravilan	
Cartea Funciara colectiva nr.		UAT	PITESTI
Cod unitate individuala (U)	fara atribuire nr.cad.	CF individuala	



Nr. incapere	Denumire incapere	Suprafata utila (mp)
1	Camera tehnica lift	56.9
2	Hol	4.8
3	Camera	9.8
4	Camera	7.0
	Suprafata Utila = 78.5 mp	
5	Casa scarii	17.7
Suprafata Totala = 96.2 mp		
Executant:		Data
GEANI-ION PATRU Aut. Seria RO-AG-F, Nr. 0166, Categoria B GEOPOSSOLUTION SRL Aut. Seria RO-B-J, Nr. 3000, Clasa III		21.02.2025
Geani-Ion Patru Digitally signed by Geani-Ion Patru Date: 2025.03.11 13:05:22 +02'00'		
Receptionat:		Data
Oficiul de Cadastru și Publicitate Imobiliară ARGES Consilier cadastru – gradul IA		31.03.2025
Geana Digitally signed by Geana Magdalena Date: 2025.03.12 14:58:39 +02'00'		