



JUDEȚUL ARGES
CONSILIUL JUDEȚEAN ARGES
 Pitești, Piața Vasile Milea Nr. 1, Cod poștal: 110053
 Desfășurarea activității - Bld. Republicii, nr. 71, Cod poștal 110014
 Telefon: 0248.210.056 Fax: 0248.220.137
www.cjarges.ro
 Operator de date personale nr. 37708



ISO 9001
 LLC (Certification)



HOTĂRĂREA nr. 282 din data 27.10.2022
 privind aprobarea Organigramei și a Statului de funcții ale Unității de Asistență Medico – Socială Șuici

Consiliul Județean Argeș:

Analizând Referatul de aprobare nr.284/SC/17.10.2022 al Președintelui consiliului județean, însoțit de Raportul Serviciului Asistență Medicală și Protecție Socială nr.23009/20.10.2022;

Având în vedere:

- Art. 173 alin. (2) lit.c) din O.U.G. nr. 57/2019 privind Codul administrativ, cu modificările și completările ulterioare;
- Legea-cadru nr. 153/2017 privind salarizarea personalului plătit din fonduri publice, modificată și completată;
- H.G. nr. 412/2003 pentru aprobarea Normelor privind organizarea, funcționarea și finanțarea unităților de asistență medico-sociale;
- H.G. nr. 459/2010 pentru aprobarea standardului de cost/an pentru servicii acordate în unitățile medico-sociale și a unor normative privind personalul din unitățile de asistență medico-socială și personalul care desfășoară activități de asistență medicală comunitară, modificată și completată;
- O.M.S. nr. 1470/2011 pentru aprobarea criteriilor privind angajarea și promovarea în funcții, grade și trepte profesionale a personalului contractual din unitățile sanitare publice din sectorul sanitar, cu modificările și completările ulterioare;
- Instrucțiunea nr. 1 din 28 iulie 2003 de aplicare a Normelor privind organizarea, funcționarea și finanțarea unităților de asistență medico-sociale, aprobate prin H.G. nr. 412/2003;
- Adrescile Ministerului Sănătății nr. XI/A/22598/1B/5299/27.05.2009 și nr. XI/A/36069, 50488/SP/12533/25.10.2018;
- Adresele nr. 1421/14.09.2022 și nr. 1575/06.10.2022, înregistrate la Consiliul Județean Argeș cu nr. 19920/15.09.2022 și respectiv nr. 21765/06.10.2022;
- Avizele comisiilor de specialitate K1, K3 și K5;
- Avizul Secretarului General al Județului Argeș.

În temeiul prevederilor art. 182, alin. (1) coroborat cu art. 196, alin. (1), lit.a) din O.U.G. nr. 57/2019 privind Codul administrativ, cu modificările și completările ulterioare,

HOTĂRĂȘTE:

ART.1. Se aprobă Organigrama și Statul de funcții ale Unității de Asistență Medico – Socială Șuici, conform Anexelor nr.1 și nr.2, parte integrantă din prezenta hotărâre.

ART.2. Prezenta hotărâre produce efecte juridice cu data comunicării către Unitatea de Asistență Medico – Socială Șuici, dată la care Hotărârile Consiliului Județean Argeș nr. 35/28.02.2019 și nr. 280/23.11.2021 se abrogă.

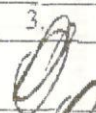




ART.3. Serviciul Asistență Medicală și Protecție Socială și Unitatea de Asistență Medico – Socială Șuici vor duce la îndeplinire prevederile prezentei hotărâri.

ART.4. Serviciul Legislativ - Transparență Decizională va comunica hotărârea:

- Instituției Prefectului - Județul Argeș;
- Serviciului Asistență Medicală și Protecție Socială;
- Unității de Asistență Medico – Socială Șuici.

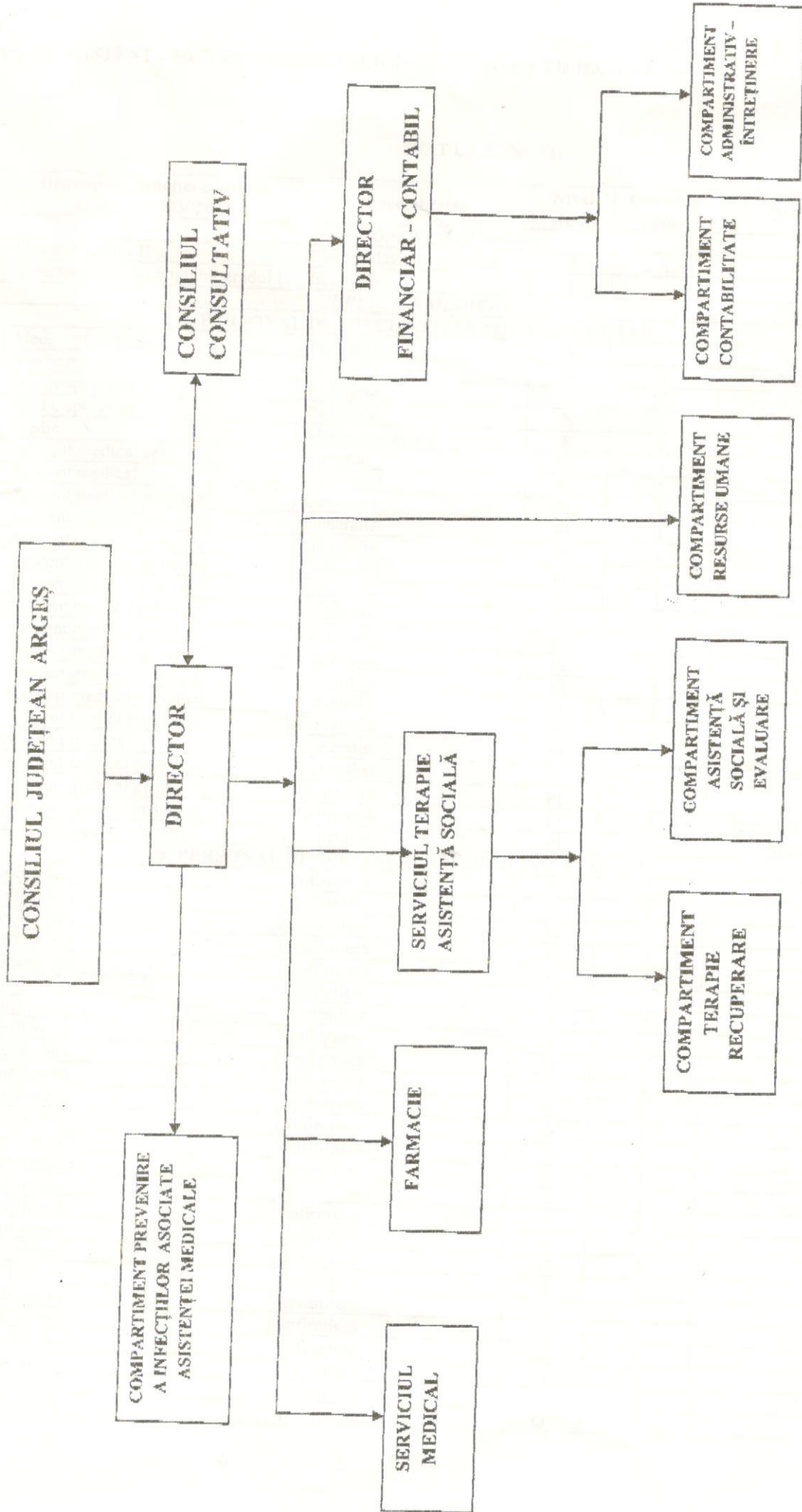
PREȘEDINTE,
ION MÎNZÎNĂ

Contrasemnează,
SECRETAR GENERAL AL JUDEȚULUI
IONEL VOICA

Proceduri obligatorii ulterioare adoptării Hotărârii consiliului județean nr. <u>282</u>			
Nr. crt.	Operațiuni efectuate	Data ZZ/LL/AN	Semnătura persoanei responsabile să efectueze procedura
0.	1.	2.	3.
1.	Adoptarea Hotărârii s-a făcut cu majoritate : • Simplă	27.10.2022	
2.	Comunicarea către Prefect Județului Argeș (Art. 197 alin. (1) din OUG nr.57/2019)	31.10.2022	
3.	Aducerea la cunoștință publică (Art. 197 alin. (4) din OUG nr.57/2019)	31.10.2022	
4.	Comunicarea numai în cazul celei cu caracter individual – în cel mult 5 zile de la data comunicării oficiale către prefect (Art. 199 alin. (1) din OUG nr.57/2019)	31.10.2022	
5.	Hotărârea devine obligatorie sau produce efecte juridice, după caz. (Art. 198 alin. (1) și Art. 199 alin. (2) din OUG nr.57/2019)	31.10.2022	

SERVI
MEDI

ORGANIGRAMĂ



UNITATEA DE ASISTENTA MEDICO-SOCIALA SUICI

Anexa 2 la H.C.J. nr. 282, 27.10.2022

STAT DE FUNCTII

Nr. crt.	Denumirea functiei conform Legea nr. 153/ 2017	Specialitatea	Nivel studii	Cuatum post	Observatii
CONDUCERE					
1	Director gradul II	Psihopedagogie specială	S	1	
2	Director financiar contabil gradul II	Economist	S	1	
SERVICIUL MEDICAL					
A. PERSONAL DE SPECIALITATE MEDICO-SANITAR					
3	Medic sef serviciu	Psihiatrie	S	1	
4	Medic primar	Psihiatrie	S	1	Vacant
5	Medic specialist	Psihiatrie	S	1	Vacant
6	Medic specialist	Psihiatrie	S	1/2	Vacant
7	Medic	Psihiatrie	S	1	Vacant
8	Asistent medical sef	Medicina generala	S	1	
9	Asistent medical	Generalist	PL	1	
10	Asistent medical principal	Generalist	PL	1	Vacant
11	Asistent medical principal	Generalist	PL	1	
12	Asistent medical principal	Generalist	PL	1	
13	Asistent medical principal	Generalist	PL	1	
14	Asistent medical principal	Generalist	PL	1	
15	Asistent medical principal	Generalist	PL	1	
16	Asistent medical principal	Generalist	PL	1	
17	Asistent medical principal	Generalist	PL	1	
18	Asistent medical principal	Generalist	PL	1	
19	Asistent medical principal	Generalist	PL	1	
20	Asistent medical principal	Generalist	PL	1	
21	Asistent medical	Generalist	PL	1	
22	Asistent medical principal	Generalist	PL	1	
23	Asistent medical principal	Generalist	PL	1	
24	Asistent medical principal	Generalist	PL	1	
25	Asistent medical debutant	Generalist	PL	1	Temporar Vacant Vacant
B. PERSONAL DE SPECIALITATE AUXILIAR-SANITAR					
26	Infirmiera	Infirmiera	G	1	
27	Infirmiera	Infirmiera	G	1	
28	Infirmiera	Infirmiera	G	1	
29	Infirmiera	Infirmiera	G	1	
30	Infirmiera	Infirmiera	G	1	
31	Infirmiera	Infirmiera	G	1	
32	Infirmiera	Infirmiera	G	1	
33	Infirmiera	Infirmiera	G	1	
34	Infirmiera	Infirmiera	G	1	
35	Infirmiera	Infirmiera	G	1	
36	Infirmiera	Infirmiera	G	1	
37	Infirmiera	Infirmiera	G	1	
38	Infirmiera	Infirmiera	G	1	
39	Infirmiera	Infirmiera	G	1	
40	Infirmiera	Infirmiera	G	1	Vacant
41	Infirmiera	Infirmiera	G	1	
42	Infirmiera	Infirmiera	G	1	
43	Infirmiera	Infirmiera	G	1	
44	Infirmiera	Infirmiera	G	1	
45	Infirmiera	Infirmiera	G	1	
46	Infirmiera	Infirmiera	G	1	
47	Infirmiera	Infirmiera	G	1	
48	Infirmiera	Infirmiera	G	1	
49	Infirmiera	Infirmiera	G	1	
50	Infirmiera	Infirmiera	G	1	

51	Infirmiera	Infirmiera	G	1	
52	Infirmiera debutant	Infirmiera	G	1	Vacant
53	Infirmiera	Infirmiera	G	1	
54	Infirmiera	Infirmiera	G	1	
55	Infirmiera	Infirmiera	G	1	
56	Brancardier	Brancardier	G	1	
57	Brancardier	Brancardier	G	1	
58	Brancardier	Brancardier	G	1	
59	Spalatoreasa	Spalatoreasa	G	1	
60	Spalatoreasa	Spalatoreasa	G	1	
61	Ingrijitoare	Ingrijitoare curatenie	G	1	
62	Ingrijitoare	Ingrijitoare curatenie	G	1	
FARMACIE					
63	Farmacista sef	Farmacista	S	1	Vacant
64	Asistent farmacie	Farmacie	PL	1	Temporar vacant
SERVICIUL TERAPIE ASISTENTA SOCIALA					
65	Sefer serviciu gradul II	Asistenta sociala	S	1	Vacant
COMPARTIMENT TERAPIE RECUPERARE					
66	Kinetoterapeut	Kinetoterapie	S	1	
67	Kinetoterapeut	Kinetoterapie	S	1	Vacant
68	Fizioterapeut	Fizioterapie	S	1	Vacant
69	Asistent medical	Fiziokinetoterapie	SSD	1	Vacant
70	Asistent medical	Fiziokinetoterapie	SSD	1	Vacant
71	Instructor de ergoterapie	Ergoterapie	M	1	
72	Instructor de ergoterapie principal	Ergoterapie	M	1	Vacant
73	Masor	Masaj	M	1	Vacant
74	Masor	Masaj	M	1	Vacant
COMPARTIMENT DE ASISTENTA SOCIALA SI EVALUARE					
75	Asistent social principal	Asistenta sociala	S	1	
76	Asistent social principal	Asistenta sociala	S	1	
77	Asistent social principal	Asistenta sociala	S	1	
78	Psiholog specialist	Psihologie	S	1	Vacant
79	Psihopedagog principal	Psihopedagogie	S	1	Vacant
COMPARTIMENT DE PREVENIRE A INFECTIILOR ASOCIATE ASISTENTEI MEDICALE					
80	Medic specialist	Psihiatrie	S	1/2	Vacant
81	Asistent igiena	Igiena	PL	1	Vacant
COMPARTIMENT RESURSE UMANE					
82	Inspector specialitate gradul II	Economist	S	1	
COMPARTIMENT CONTABILITATE SI ADMINISTRATIV					
COMPARTIMENT CONTABILITATE					
83	Economist gradul I	Economist	S	1	
84	Economist gradul II	Economist	S	1	Vacant
85	Inspector specialitate gradul I	Economist achizitii publice	S	1	Vacant
COMPARTIMENT ADMINISTRATIV-INTRETINERE					
86	Administrator I	Administrator	M	1	
87	Magaziner	Magaziner	M	1	
88	Muncitor calificat IV	Fochist	G	1	
89	Muncitor calificat II	Fochist	G	1	
90	Muncitor calificat II	Bucatar	G	1	
91	Muncitor calificat II	Bucatar	G	1	
92	Muncitor calificat III	Bucatar	G	1	
93	Muncitor calificat IV	Bucatar	G	1	
94	Muncitor calificat IV	Instalator	G	1	
95	Muncitor calificat IV	Fochist	G	1	Vacant
96	Muncitor necalificat	Muncitor	G	1	

Total posturi - 95

Din care: - Posturi de conducere - 5

- Posturi de executie - 90