

**CONSILIUL JUDEȚEAN ARGES  
DIRECȚIA GENERALĂ DE ASISTENȚĂ SOCIALĂ  
ȘI PROTECȚIA COPILULUI  
COLEGIUL DIRECTOR**

**HOTĂRÂREA NR.6**

**Colegiul Director al Direcției Generale de Asistență Socială și Protecția Copilului Argeș** întrunit în ședința extraordinară;

Analizând Nota de fundamentare nr.18719/08.06.2022, întocmit de Serviciul Resurse Umane,

Văzând prevederile din anexa I, art.15, alin.(4), lit.d) și g) din Hotărârea Guvernului nr.797/2017 și articolul 23(1), lit.d) și g) din Regulamentul de Organizare și Funcționare al DGASPC Argeș,

În temeiul prevederilor articolul 23(1), lit.d) și g) din Regulamentul cadru de organizare și funcționare a Direcției Generale de Asistență Socială și Protecția Copilului Argeș, aprobat prin Hotărârea nr.175/29.07.2021 a Consiliului Județean Argeș,

**HOTĂRĂȘTE :**

**Art.1.** Se avizează organigrama **Direcției Generale de Asistență Socială și Protecția Copilului Pitesti.**

**Art.2.** Direcția Generală de Asistență Socială și Protecția Copilului Argeș va duce la îndeplinire prevederile prezentei hotărâri.

**Art.3.** Serviciul Resurse Umane din cadrul DGASPC Argeș va comunica hotărârea Consiliului Județean Argeș- Serviciului Legislativ-Transparență Decizională.

**Data astăzi,  
09.06.2022**

**PREȘEDINTE COLEGIUL DIRECTOR**

**IONEL VOICA**

**ORGANIGRAMA DGASPC ARGES****CONSILIUL JUDEȚEAN ARGES**

Anexa nr.... la H.C.J. nr...../.....

COMISIA PENTRU PROTECȚIA COPILULUI

COMISIA DE EVALUARE A PERSOANELOR ADULTE CU HANDICAP

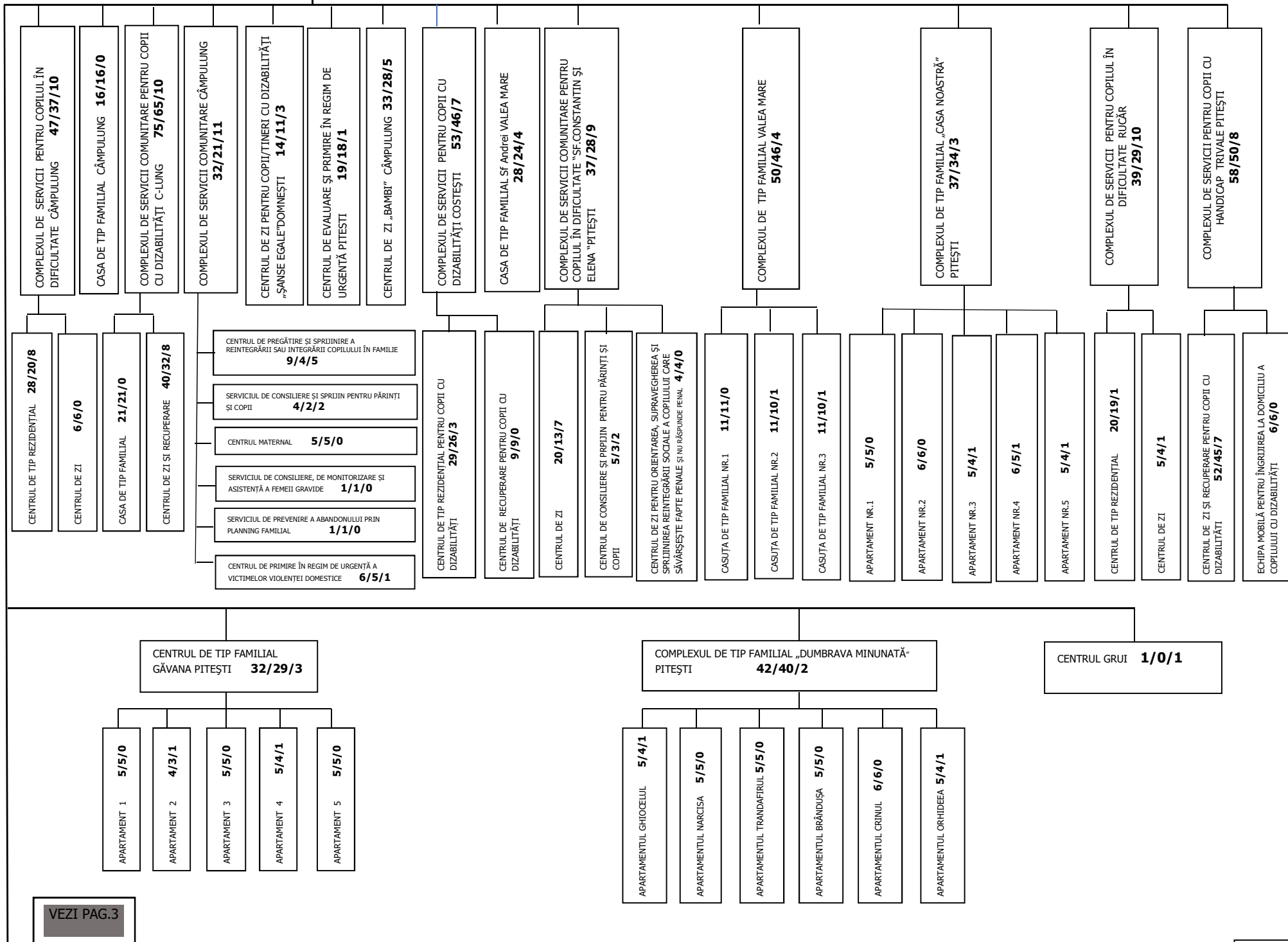
DIRECȚIA GENERALĂ DE ASISTENȚĂ SOCIALĂ ȘI PROTECȚIA COPILULUI ARGES **1 / 0 / 1**

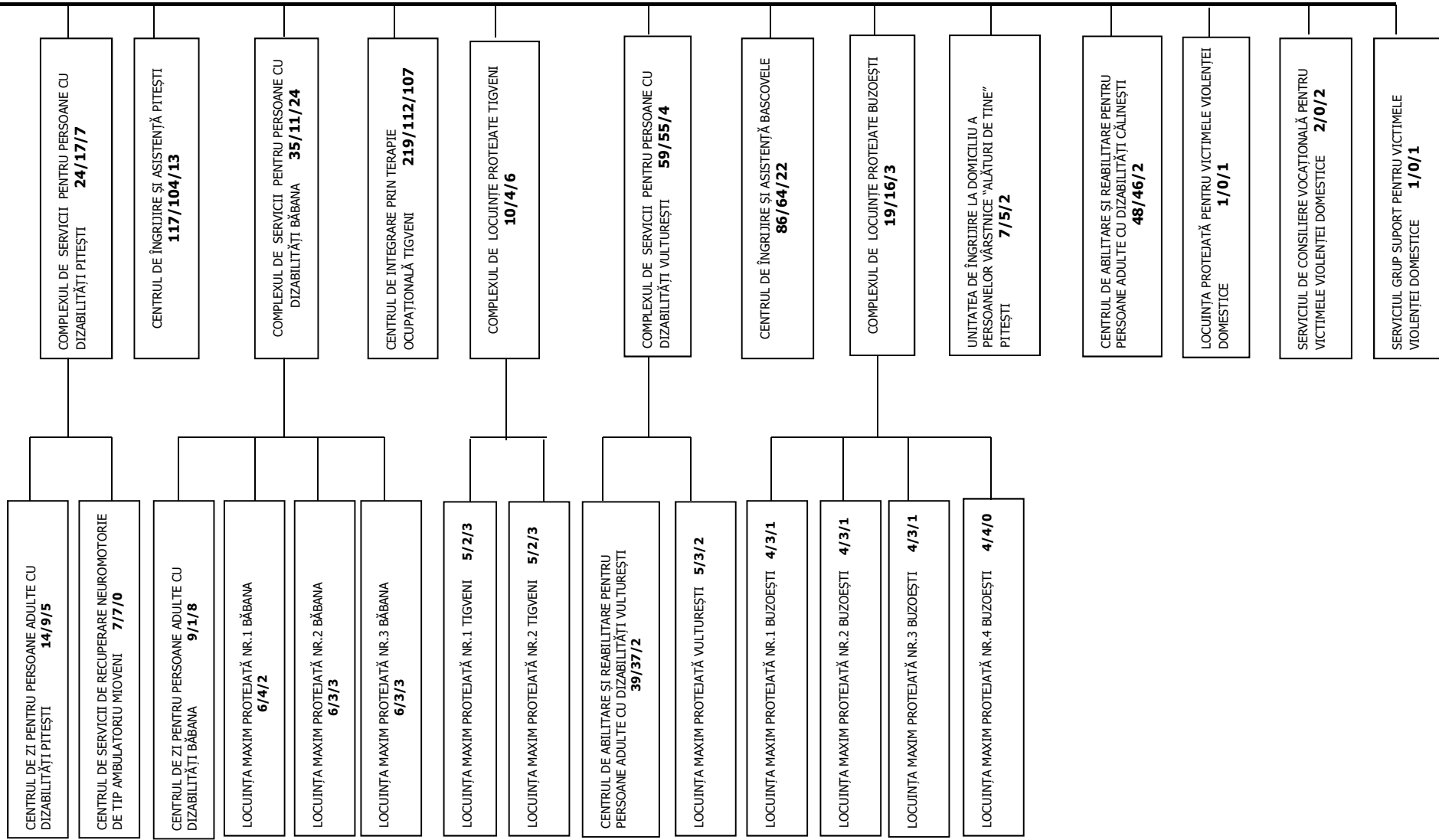
NR. TOTAL POSTURI - 1780 Din care : APARAT PROPRIU- 539 din care funcționari publici - 161, personal contractual - 24; asistenți maternali profesioniști- 330; asistenți personali profesioniști - 24 ; UNITĂȚI SUBORDONATE - 1241

DIRECȚIA PROTECȚIA COPILULUI ȘI ASISTENȚĂ SOCIALĂ **1/1/0**SERVICIUL DE EVALUARE COMPLEXĂ A COPILULUI CU DIZABILITĂȚI **10/8/2**SERVICIUL DE EVALUARE COMPLEXĂ A PERSOANELOR ADULTE CU HANDICAP **8/7/1**SERVICIUL EVIDENȚĂ ȘI PLATĂ PRESTAȚII SOCIALE **9/9/0**SERVICIUL SECRETARIATUL COMISIEI PENTRU PROTECȚIA COPILULUI ȘI AL COMISIEI DE EVALUARE A PERSOANELOR ADULTE CU HANDICAP **8/8/0**SERVICIUL DE INTERVENȚIE ÎN SITUAȚII DE ABUZ, NEGLIJARE, TRAFIC, MIGRAȚIE, REPATRIERI ȘI TELEFONUL COPILULUI **14/12/2**COMPARTIMENTUL VIOLENȚĂ ÎN FAMILIE **2/2/0**COMPARTIMENTUL PENTRU SPRIJINIREA VICTIMELOR INFRAȚIUNILOR **3/2/1**SERVICIUL MANAGEMENT DE CAZ PENTRU COPIL **22/22/0**COMPARTIMENTUL COORDONARE PFAMP **6/5/1**BIROUL MANAGEMENT DE CAZ PENTRU ADULȚI ȘI MONITORIZARE SERVICIILOR SOCIALE **6/5/1**BIROUL MANAGEMENTUL CALITĂȚII SERVICIILOR SOCIALE ȘI CONTROL INTERN **6/4/2**COMPARTIMENTUL DE EVALUARE A COPILULUI CARE SĂVÂRȘEȘTE FAPTE PENALE ȘI NU RĂSPUNDE PENAL **2/2/0**COMPARTIMENTUL PREVENIRE MARGINALIZARE SOCIALĂ **1/1/0**COMPARTIMENTUL PLANNING FAMILIAL **2/2/0**ASISTENȚI PERSONALI PROFESIONIȘTI **24/8/16**ASISTENȚI MATERNALI PROFESIONIȘTI **330/219/111**DIRECȚIA ECONOMICĂ ȘI ADMINISTRATIV **1/0/1**SERVICIUL FINANCIAR CONTABIL ȘI BUGET **1/1/0**BIROUL FINANCIAR, CONTABILITATE, SALARIZARE **12/11/1**BIROUL BUGET, EXECUȚIE BUGETARĂ **6/2/4**SERVICIUL ADMINISTRATIV, PATRIMONIUL, TEHNIC, APROVIZIONARE **12/11/1**SERVICIUL MONITORIZARE, ANALIZĂ STATISTICĂ, INDICATORI ASISTENȚĂ SOCIALĂ ȘI INCLUZIUNE SOCIALĂ **8/6/2**SERVICIUL STRATEGII, PROGRAME ȘI PROIECTE ÎN DOMENIUL ASISTENȚEI SOCIALE ȘI RELAȚIA CU ORGANIZAȚIILE NEGUVERNAMENTALE **8/5/3**BIROUL ACHIZIȚII PUBLICE ȘI CONTRACTARE SERVICIILOR SOCIALE **6/5/1**COMPARTIMENTUL PSI ȘI SSM **1/0/1**BIROUL JURIDIC CONTENCIOS **6/6/0**COMPARTIMENTUL AUDIT PUBLIC INTERN **4/3/1**COMPARTIMENTUL COMUNICARE, REGISTRATURĂ ȘI RELAȚII CU PUBLICUL **4/4/0**SERVICIUL RESURSE UMANE **8/7/1**BIROUL ADOPTIE ȘI POST ADOPTIE **6/5/1**COMPARTIMENTUL EVALUARE ÎNȚĂLĂ ȘI COORDONARE SPAS **2/2/0**

VEZI PAG.2

VEZI PAG.3





**LEGENDĂ :**

1. Ordinea posturilor înscrise în cadrul fiecărei căsuțe este : **POSTURI PREVĂZUTE / POSTURI OCUPATE / POSTURI VACANTE**
2. Posturile din unitățile subordonate înscrise în căsuța cu denumirea unității conțin și funcțiile comune serviciilor sociale componente